

Die



stellt sich vor

INHALTSVERZEICHNIS

- 1. Wer ist die IG Radsport Uri**
- 2. Unsere Ziele**
- 3. Unsere Fahrer/innen**
- 4. Was bieten wir unseren Fahrern/innen**
- 5. Trainingstage**
- 6. Organigramm / Leiterteam**
- 7. Unser Angebot für ein Sponsoring**
- 8. Beitragsleistung für die Fahrer/innen**

1. Wer ist die IG Radsport Uri

- Die IG Radsport Uri ist eine selbständige und vereinsunabhängige Interessengemeinschaft auf nicht kommerzieller Basis
- Ihre Mitglieder sind radsportbegeisterte Sportler/innen unterschiedlichen Alters aus dem Kanton Uri
- Die Leiter sind fachlich ausgewiesene Personen mit mehrjähriger Erfahrung

2. Unsere Ziele

- Nachwuchsförderung im Radsport für die Bereiche Strasse, Bike und Bahn
- Jugendliche Radsportler/innen zum Rennsport animieren und zu Spitzensportler/innen ausbilden

- Lizenzierten Rennfahrern/innen bestmögliche Betreuung und Unterstützung zukommen lassen
- Persönlichkeitsbildung und Pflege des Teamverhaltens
- Förderung des Radsports im Kanton Uri

3. Unsere Fahrer/innen

- Kinder mit Freude am Radfahren
- Jugendliche mit Interesse am Radsport in den Bereichen Strasse, Bike und Bahn
- Lizenzierte Rennfahrer/innen



4. Was bieten wir unseren Fahrern/innen

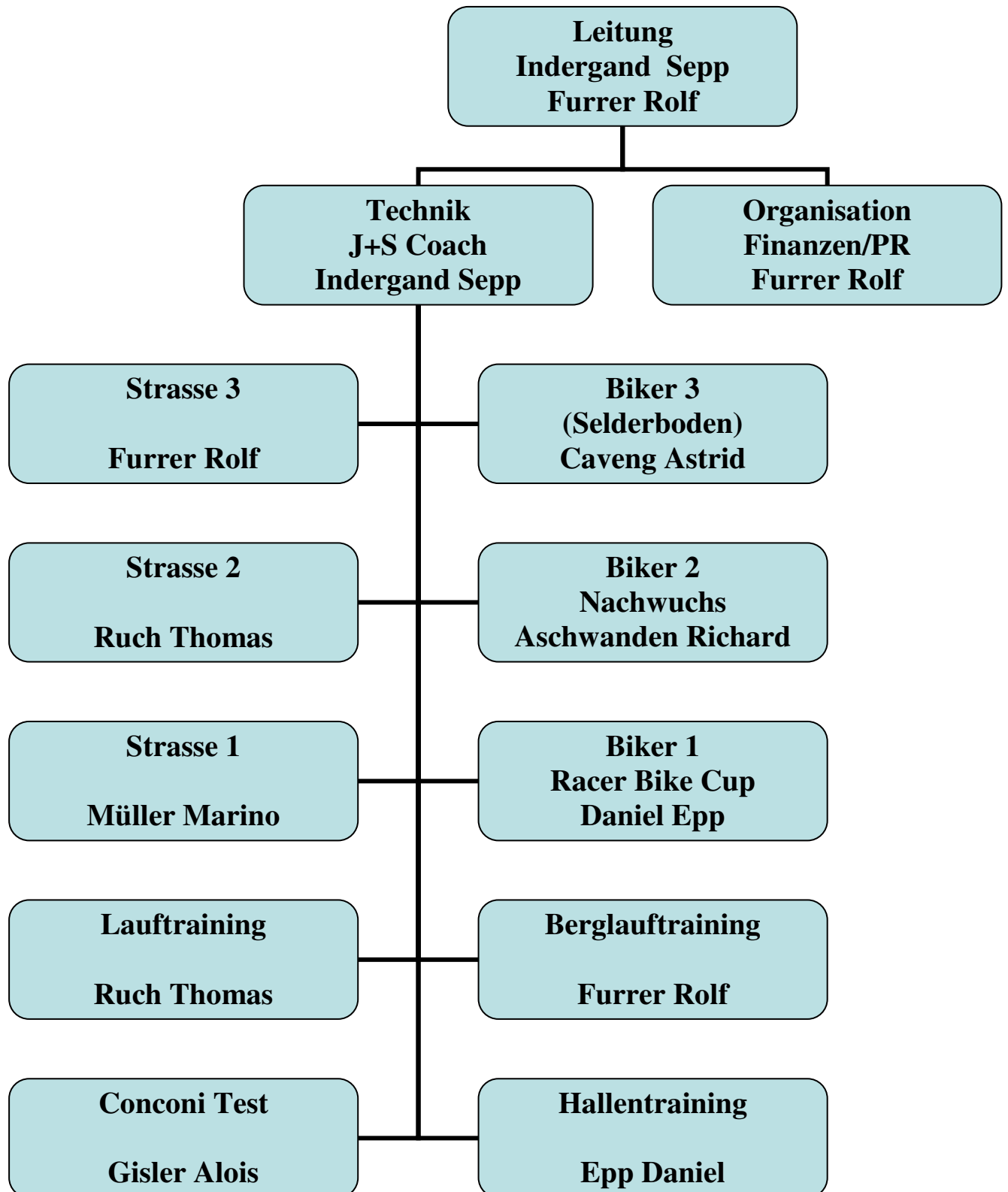
- Vermittlung von Freude und Fahrsicherheit durch spielerische Formen
- Erlernen von unterschiedlichen Fahrtechniken auf der Strasse und im Gelände
- Optimale Trainingsmöglichkeiten durch die Bildung von Trainingsgruppen
- Geregelttes Training in Trainingsgemeinschaften
- Individuell auf die Athleten/innen abgestimmte Trainingsplanung
- Verschiedene Testmöglichkeiten (z.B. Conconitest) für Rennfahrer/innen

- Gemeinsame Teilnahme an Strassen-, Bike- und Bahnrennen
- Ausbildung und Unterstützung im materiellen und mechanischen Bereich
- Ausleihung von Radsportmaterial in einer Übergangsphase
- Einheitliche Bekleidung zur Förderung und Stärkung des Teamverhaltens
- Ein nach den neuesten Erkenntnissen ausgebildetes Trainer- und Leiterteam

5. Trainingstage

- Von April - September Radsportanimation für Kinder und Jugendliche im Selderboden, Silenen
- Von Februar bis September gemeinsame Strassen- und Biketrainings
- Über die Wintermonate wöchentlich je ein Lauf-, Berglauf- und Hallentraining

6. Organigramm/Leiterteam



Unser Angebot für ein Sponsoring

Werbefläche

- Schriftzug auf dem Trikot
- Firmen-Logo auf Leiterbekleidung
- Firmen-Logo auf T-Shirts für Kids und Nachwuchsfahrer
- Halbseitige Werbefläche in der Jahresinfo
- Bandenwerbung bei Anlässen der IG-Radsport Uri
- Schriftzug auf Briefpapier

Darstellung bei offiziellen Anlässen

- Zu den Radtrainings der IG Radsport Uri erscheinen die Rennfahrer/innen im Trikot unserer Sponsoren
- An Radsportanlässen tragen die Leiter der IG Radsport Uri die Leiterbekleidung
- Bike-Rennen Selderboden
- Orientierungsabend für Interessierte, Eltern, Rennfahrer, Leiter und andere Vereine
- Sportlerehrungen, Festivitäten, Presseinformationen und weiteres

7. Beitragsleistung für die Fahrer/innen

An die allgemeinen Aufwendungen für Organisation und Verwaltung, Trainings- und Rennprogramme, Material und Bekleidung sowie die Betreuung durch die Trainer leisten die Athleten/innen jährlich folgende Beiträge:

Kids des Nachwuchskurses

- Keine Beiträge

Schülerinnen und Schüler

- Keine Beiträge

Alle lizenzierten Fahrer/innen ab U17

- Fr. 100.-, die mit uns trainieren
- Fr. 200.-, inkl. zusätzlicher Leistungen ¹⁾

- ¹⁾ Als zusätzliche Leistungen gelten
- auf den Athleten abgestimmte Trainingsplanung
 - verschiedene Testmöglichkeiten (Conconitests) für Rennfahrer

Rennanmeldungen

- Rennanmeldungen müssen neben dem Vereinsnamen den Zusatz „IG Radsport Uri“ enthalten. Beispiel:
Hans Muster, VMC Silenen/IG Radsport Uri

Rennbegleitung

- Für die Autofahrt an die Rennen bezahlt jede Person dem Fahrer Fr. 10.-

Einheitliche Bekleidung

- An den Trainingstagen der IG Radsport Uri sowie an öffentlichen Rad-Veranstaltungen tragen die Leiter und Fahrer/innen unsere Trainings- resp. Freizeitbekleidung (ausgenommen sind die Fahrer eines lizenzierten Teams oder Fahrer mit eigener Bekleidung, aber mit den Schriftzügen unserer Sponsoren)
- Die Beschaffung eigener Bekleidung wird von der IG finanziell nicht unterstützt